



13 กุมภาพันธ์ 2556

Fusion Analysis

นักวิเคราะห์: กมลชัย พลอินทวงศ์
 เลขทะเบียนนักวิเคราะห์: 18239
 Tel. (662) 801 9100 ต่อ 9341
 Kamolchai@trinitythai.com



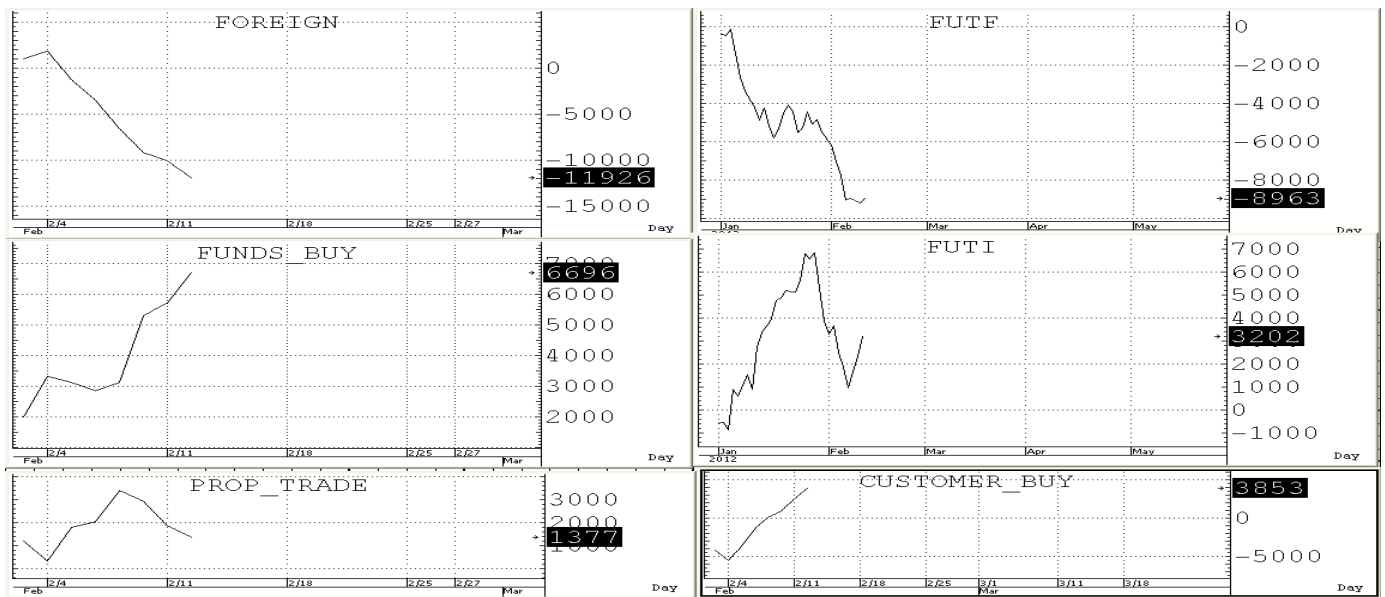
โอบ
 เลี้ยว
 กักขัง

Market Sense



SET INDEX 1,488.95 Volume 55,711 ล้านบาท

ดัชนียังคงเย็นปิดตลอดเคลียดแนวด้านของ EMA (10) ที่ 1,488 ได้อยู่จึงทำให้ยังคงภาพเชิงบวกในช่วงสั้น ๆ อยู่ตราบเท่าที่ยังคงเย็นปิดเหนือแนวด้านนี้ได้ โดย SET มี R ที่ถูกขยับลงมาที่ 1,509+/-3 โดยมีด้านในระยะสั้น ๆ 1,500 ก่อนส่วนแนวรับสำคัญก็อยู่ตรง EMA (25) ที่ 1,462 **โดยหาก SET ไม่สามารถเย็นปิดเหนือ EMA (10) ได้ก็จะทำให้เกิด SELL SIGNAL กดดัน SET ให้ถอยลงมายังแนวรับถัดไปของ WMA (5) แนวๆ 1,472 ก่อน**



บริษัทหลักทรัพย์ ทรินิตี้ จำกัด, 179 อาคารบางกอก ซิตี้ ทาวเวอร์ ชั้น 25-26, 29 ถนนสาทรใต้ เขตสาทร กรุงเทพฯ 10120 โทรศัพท์ 0-2801-9100 โทรสาร. 0-2343-9681

รายงานฉบับนี้จัดทำขึ้นโดยข้อมูลเท่าที่ปรากฏและเชื่อว่าเป็นที่น่าเชื่อถือได้แต่ไม่ถือเป็นการยืนยันความถูกต้องและความสมบูรณ์ของข้อมูลนั้นๆ โดยบริษัทหลักทรัพย์ ทรินิตี้ จำกัด ผู้จัดทำขอสงวนสิทธิ์ในการเปลี่ยนแปลงความเห็นหรือประมาณการต่างๆ ที่ปรากฏในรายงานฉบับนี้โดยไม่ต้องแจ้งล่วงหน้า รายงานฉบับนี้มีวัตถุประสงค์เพื่อใช้ประกอบการตัดสินใจของนักลงทุน โดยไม่ได้เป็นการชี้นำหรือชักชวนให้นักลงทุนทำการซื้อหรือขาย หลักทรัพย์ หรือตราสารทางการเงินใดๆ ที่ปรากฏในรายงาน



SHORT-TERM TRADING

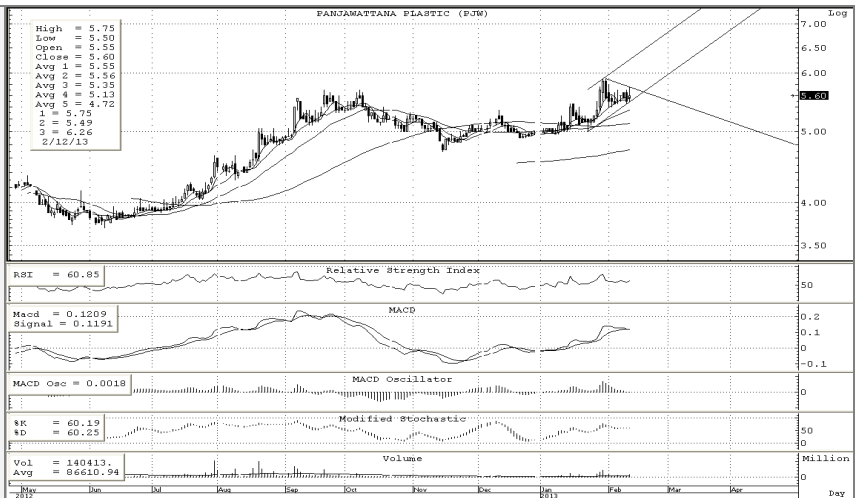
AP	Trading buy	ปิด: 9.75	แนวรับ: 9.7-9.5	แนวต้าน: 10-10.2 R=10.5-10.7
-----------	--------------------	------------------	------------------------	-------------------------------------

ราคาเริ่ม Break out Pennant pattern up with volume support ขึ้นมาอีกทั้งยังเป็นหุ้นที่ Still laggard ในกลุ่ม Prop อยู่อีกทั้ง Indicator ระยะยาวก็ยังคงอยู่ในช่องสัญญาณเชิงบวกที่ทำให้ Trading ได้หากไม่ถอยหลุด S ที่ให้ลงมา



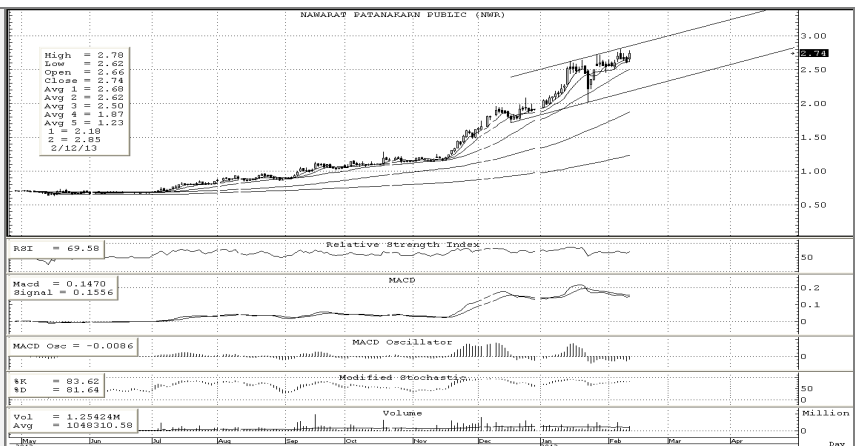
PJW	Trading buy	ปิด: 5.60	แนวรับ: 5.55-5.35	แนวต้าน: 5.9-6.1 R= 6.5-6.7
------------	--------------------	------------------	--------------------------	------------------------------------

ราคา Form Triangle pattern ที่รอคอยการ break out up with expanding volume อยู่รวมทั้ง Indicator ระยะสั้นและยาวก็ยังคงอยู่ในช่องสัญญาณเชิงบวกที่ทำให้ Trading ได้หากไม่ถอยหลุด S ที่ให้ลงมา



NWR	Speculative buy	ปิด: 2.74	แนวรับ: 2.72-2.62	แนวต้าน: 2.88-2.98
------------	------------------------	------------------	--------------------------	---------------------------

ราคาแกว่งตัวใน Uptrend channel ที่รอคอยการ break out up with expanding volume to make new high อยู่ โดยหากสามารถขึ้นเหนือ 2.82 ได้แน่นอนก็จะทำให้ Speculate ได้เพราะทั้ง Indicator ระยะสั้นและยาวก็ยังคงอยู่ในช่องสัญญาณเชิงบวก



บริษัทหลักทรัพย์ ทรินิตี้ จำกัด, 179 อาคารบางกอก ซิตี้ ทาวเวอร์ ชั้น 25-26, 29 ถนนสาทรใต้ เขตสาทร กรุงเทพฯ 10120 โทรศัพท์ 0-2801-9100 โทรสาร 0-2343-9681

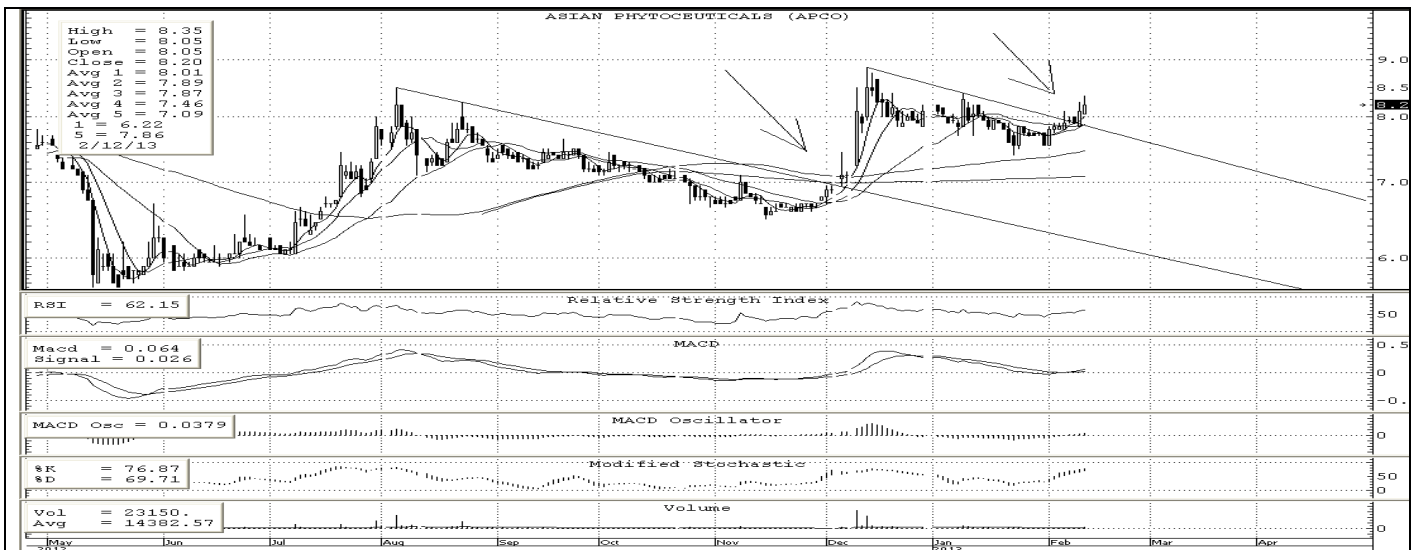
รายงานฉบับนี้จัดทำขึ้นโดยข้อมูลเท่าที่ปรากฏและเชื่อว่าเป็นที่น่าเชื่อถือได้แต่ไม่เป็นการยืนยันความถูกต้องและความสมบูรณ์ของข้อมูลนั้นๆ โดยบริษัทหลักทรัพย์ ทรินิตี้ จำกัด ผู้จัดทำขอสงวนสิทธิ์ในการเปลี่ยนแปลงความเห็นหรือประมาณการต่างๆ ที่ปรากฏในรายงานฉบับนี้โดยไม่ต้องแจ้งล่วงหน้า รายงานฉบับนี้มิได้วัตถุประสงค์เพื่อใช้ประกอบการตัดสินใจของนักลงทุน โดยไม่ได้เป็นการชี้นำหรือชักชวนให้ นักลงทุนทำการซื้อหรือขาย หลักทรัพย์ หรือตราสารทางการเงินใดๆ ที่ปรากฏในรายงาน



หุ้นปล่อยขาย (จับตา)



TVD ราคาพักตัวในกรอบของ rectangle pattern that wait to surge with volume support โดยมีแนว Repeating wave เดิมกำกับ อยู่ดังนั้นหากไม่หลุดแนวรับที่ 6.3 ลงมาให้ STOPLOSS ก็จะไม่ค่อยๆ ขึ้นมา test แนวต้านในลำดับถัดไปที่ 7.4-7.5 ได้โดยมีด่าน สั้นๆ ในระหว่างทางที่ 6.9-7.0 ก่อน



APCO ราคาทะลุ Downtrend line up with volume support ขึ้นมาได้ดังนั้นหากไม่หลุดแนวรับที่ 7.9 ลงมาให้ STOPLOSS ก็จะไม่ค่อยๆ ขึ้นมา test แนวต้านในลำดับถัดไปที่ 9.0+/- ได้โดยมีด่านสั้นๆ ที่ 8.6-8.7 ก่อน